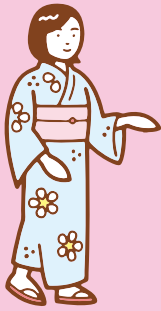


富山県南砺市内で観光産業施設を  
新設・増設・改修する事業者を支援します！

最大  
5,000万円  
補助します！



温浴施設



スポーツ・レジャー施設

文化・教養施設



展望施設

見学・体験施設



庭園施設



飲食施設



土産品等販売施設

補助対象

土地

建物

償却資産

補助率

20%

限度額

5,000万円

助成対象者※

- ・投下固定資産額が2,000万円以上となること
- ・新規雇用従業員が1人以上となること
- ・金融機関の融資を受けること
- ・営業日数が年間200日以上となること
- ・10年以上継続して営業すること

※その他所定の要件があります。

雇用創出事業

※所定の要件があります。

補助額：30万円／人 限度額：600万円

申請手続きの流れ

事前相談

工事着工前

指定申請書の提出

指定決定後

新設・増設・改修の着工

工事完了後

交付申請書の提出

交付決定後

助成金請求書の提出

助成金の受取

裏面もご覧ください➡

お問合せ

南砺市ブランド戦略部 商工企業立地課

〒939-1692 富山県南砺市荒木1550

TEL : 0763-23-2018 FAX : 0763-52-6349 Mail : kigyoyuti@city.nanto.lg.jp

詳しい情報は  
こちらから

