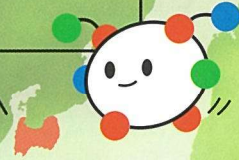


富山県

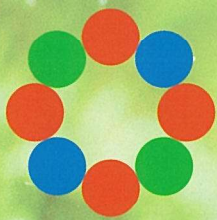
南砺市

企業立地ガイド

東京・大阪・名古屋
そしてアジア各国への
アクセス充実



南砺市の魅力



1 高速交通網の
充実

2 災害リスクの
低さ

3 安価で豊富な
電力と地下水

4 ものづくり
企業の集積

5 勤勉で
優秀な人材



福光インターチェンジ西 産業用地

南砺市 ブランド戦略部 商工企業立地課

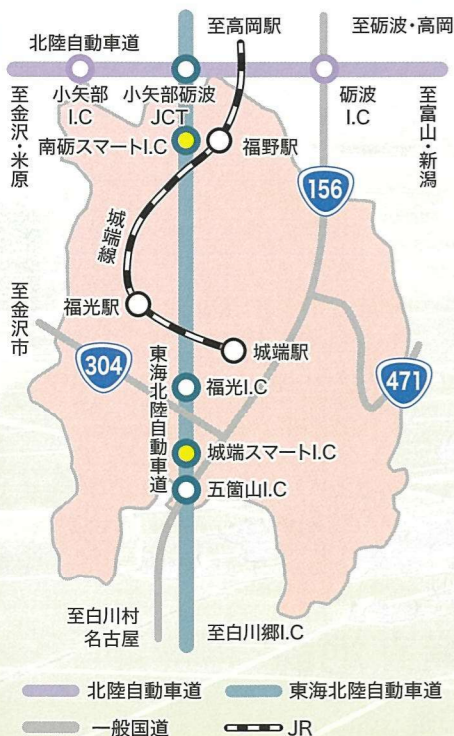
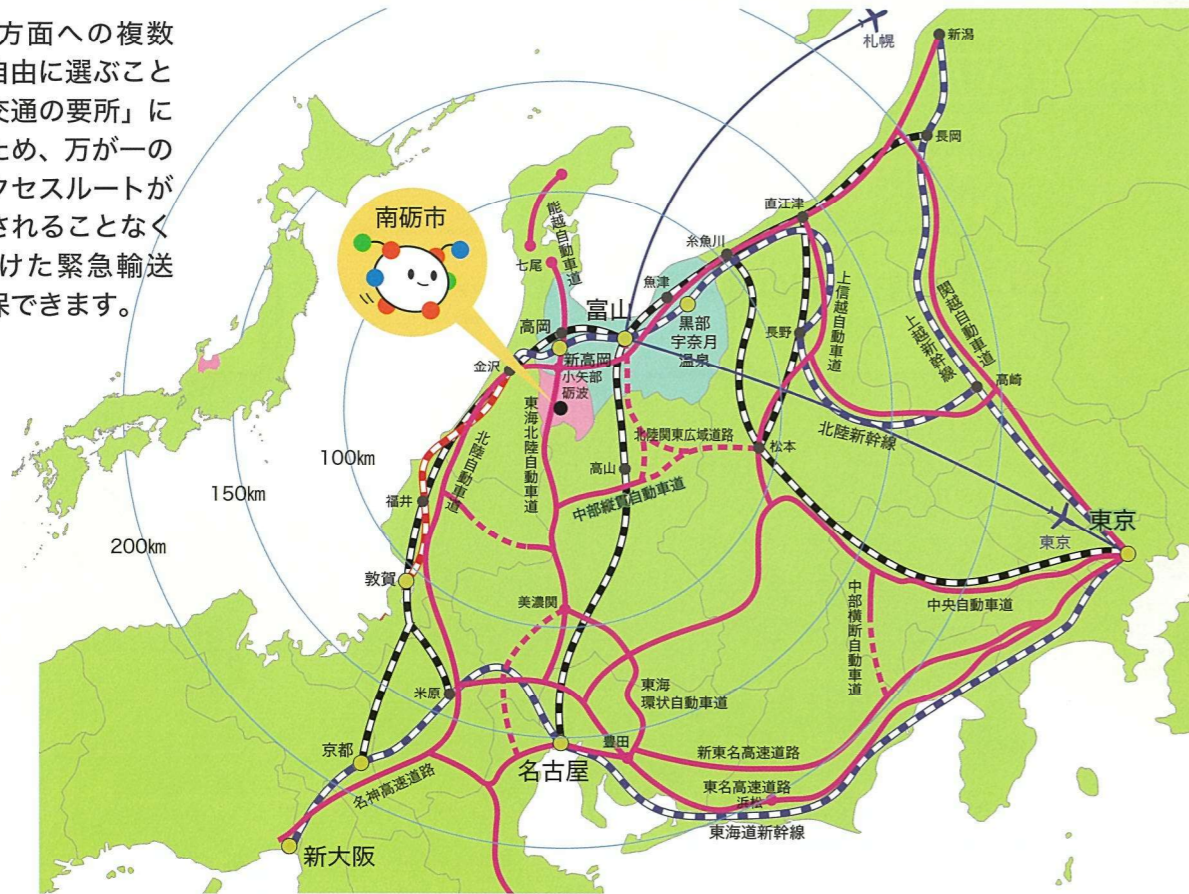
〒939-1692 富山県南砺市荒木1550番

TEL.0763-23-2018 FAX.0763-52-6349 <https://www.city.nanto.toyama.jp/>

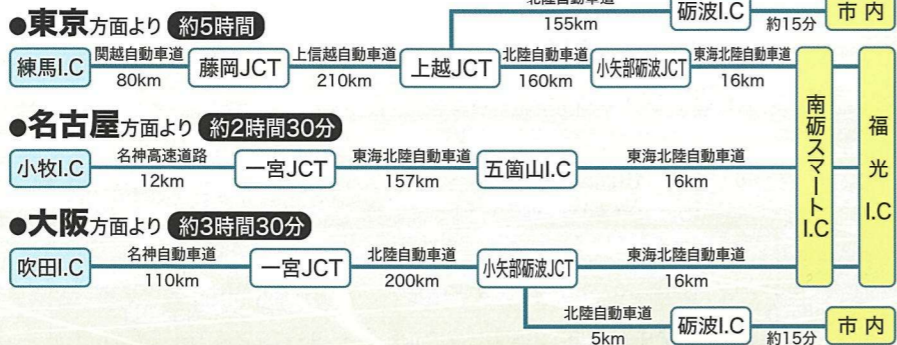
NANTOの交通環境

北陸新幹線の開通や市内4つ目の高速道路I.C.の開設など、さらにアクセスが向上
隣接している**金沢市**まで **一般道でも車で30分**

国内外の各方面への複数のルートを選ぶことができる「交通の要所」になっているため、万が一の災害でもアクセスルートがすべて寸断されることなく被災地を避けた緊急輸送ルートが確保できます。



自動車 東京、大阪、名古屋、すべての方向に素早くアクセス



JR 北陸新幹線の開業で東京がぐっと近く



ふくみつ
幸福が**満**ちる縁起の良い**福光**なら
発展まちがいなし！ 新たなビジネス展開を！！

洪水で浸水する心配なし！
インターチェンジすぐ近くで交通アクセス抜群！

1 福光インターチェンジ西産業用地

所在地 富山県南砺市縄蔵
面積 約22,500㎡ 現況 田
用途指定 なし
建ぺい率 60% 容積率 200%
水利 地下水・南砺市上水道

拡張可能 お問い合わせください。



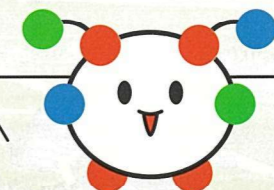
2 福光インターチェンジ東産業用地

所在地 富山県南砺市山田
面積 約26,400㎡ 現況 田
用途指定 なし
建ぺい率 60% 容積率 200%
水利 地下水・南砺市上水道

拡張可能 お問い合わせください。



上記以外にも誘致可能な適地があります。
市が先行取得し、オーダーメイドによる造成や拡張も可能です。
お気軽にご相談ください。



南砺市のサポート体制

南砺市は「始める皆さま」を全力でバックアップします。

南砺市では次のようなサポート体制をご用意しています。

R6.11.1版

企業立地奨励事業

…県助成対象

業種	新增設区分	投下固定資産額	新規雇用従業員数	助成率	限度額
製造業	新規立地 増設	3千万円以上(山村地域 1千万円以上)	1人以上(大企業3人以上)	10%	1億円
	新規立地 増設	5億円以上	10人以上	10%	2億円
			60人以上		5億円
		50億円以上	10人以上		5億円
	100億円以上	100人以上	30億円		
ソフトウェア業 情報サービス業 デザイン業 インターネット附随サービス業 映像・音声・文字情報制作業	新規立地 増設	1千万円以上	1人以上	10%	1億円
	新規立地 増設	5千万円以上	10人以上	10%	1億円
			60人以上		2.5億円
		50億円以上	10人以上		2.5億円
	100億円以上	100人以上	15億円		

物流業務施設立地奨励事業

業種	新增設区分	投下固定資産額	新規雇用従業員数	助成率	限度額
製造業 道路貨物運送業 倉庫業、こん包業 卸売業、小売業	新規立地 増設	3千万円以上 (製造業以外or山村地域1千万円以上)	1人以上 (大企業3人以上)	5%	5,000万円
	新規立地 増設	5億円以上	10人以上	5%	1億円

本社機能施設等への助成について

対象施設	区分	投下固定資産額	新規雇用従業員数	助成率	助成限度額
調査及び企画部門 情報処理部門 研究開発部門 国際事業部門 情報サービス事業部門 その他管理業務部門	県内移転	5千万円以上	5人以上 (中小企業は1人以上)	5%	1億円
	県外からの 移転	5千万円以上	5人以上 (中小企業は1人以上)	10%	5億円
		100億円以上	60人以上	10%	30億円

上記の支援事業と併せて、以下の要件をみたす工場等の新設や増設の場合にも各種助成をご用意しております。

事業名	対象経費等	要件	助成内容	
			助成割合	助成限度額
工場環境等 整備事業	環境の整備に要する経費 ①環境施設 ・廃棄物処理施設・排水路・緑地・ ため池等 ②地域の特殊性に対応するための施設、 設備及び機器 ・消融雪施設・除雪機械等	①【企業立地奨励事業】又は【物流 業務施設立地奨励事業】の要件 の内、新規立地で、かつ新規雇用 従業員数が30人以上 ②【企業立地奨励事業】又は【物流 業務施設立地奨励事業】をベース とする。	①対象経費の2/3又は、 新規雇用従業員数×20万円のい ずれか低い額 ②対象経費の1/3	①【利子補給事 業】と併せて 6,000万円 ②【利子補給事 業】と併せて 300万円
雇用創出事業	市内に住所を有する新規雇用従業員数 (新たに市民となった既雇用従業員を 含む)	【企業立地奨励事業】又は【物流 業務施設立地奨励事業】の要件を ベースとする。(雇用保険の被保険 者であること)	1人につき30万円 (新規10人以上の場合は) 1人につき50万円	2,500万円

上記以外にも助成制度や税制優遇措置、緑地面積率の緩和等、支援体制を整えております。

南砺市ホームページをご参照ください。

南砺市 企業立地助成

検索